

Ortho Bite é um compósito fotopolimerizável que age com eficácia como **desoclusor** de uso temporário em tratamentos ortodônticos e confere mais resistência à **cimentação de bandas ortodônticas**.

Como um produto 2 em 1, leva mais agilidade e praticidade ao seu consultório. Experimente e aprove você também este grande aliado na Ortodontia.

RESISTÊNCIA MECÂNICA

As partículas esféricas nanométricas também resultam em excelentes propriedades mecânicas, proporcionando longevidade do procedimento.

SISTEMA AUTOADESIVO

Sua fórmula autoadesiva traz maior agilidade à etapa clínica, dispensando o uso prévio de adesivo. É menos tempo e mais praticidade em seu consultório.

RESISTÊNCIA NA CIMENTAÇÃO DE BANDAS ORTODÔNTICAS

Possui maior resistência adesiva ao dente se comparado a ionômeros de vidro. Sua alta adesão evita deslocamento indesejado das bandas especialmente para casos onde as forças oclusais são maiores (bandas que suportam acessórios, uso de elásticos pesados, dentes que recebem carga oclusal diretamente nos tubos, pacientes braquifaciais, etc.).

FOTOPOLIMERIZÁVEL

Característica que contribui para o controle do tempo de trabalho e facilita o correto posicionamento da banda.

CONTÉM FLÚOR

Mais proteção à estrutura dental.

RESULTADO COMPROVADO POR ESPECIALISTAS

“O “top desoclusor” (batente desoclusor) é fundamental na Ortodontia para iniciarmos o tratamento em RC (Relação Cêntrica) e não em MIH (Máxima Intercuspidação Habitual), liberando assim a oclusão, facilitando e agilizando as correções de posicionamento dentário. Além disso, devido à desoclusão, diminuí quedas de peças permitindo a colagem dos bráquetes na posição correta. A forma como é instalado permite variações de acordo com cada caso, o que auxilia muito no tratamento ortodôntico.

O Ortho Bite é um compósito para desoclusão de fácil aplicação e apresenta boa consistência, lisura de superfície e resistência ideal para cumprir com seu propósito.”

PROF. DANIEL TOCOLINI

“Um produto que dispensa manipulação pó - líquido, possui controle de tempo através da fotopolimerização e apresenta uma coloração diferente do dente só trouxe benefícios e vantagens ao meu dia a dia na Ortodontia. As cimentações de bandas tornaram-se extremamente rápidas e práticas. O cimento Ortho Bite da FGM vai além dos requisitos necessários para uma bandagem retentiva e segura. Realmente um produto feito exclusivo para os ortodontistas”

PROF. IDUILTON GRABOWSKI

Você merece.



www.fgm.ind.br | 0800 644 6100

Ortho Bite

Resina fotopolimerizável para desoclusão e cimentação de bandas.

ACIMA DAS SUAS EXPECTATIVAS



Você merece.



1 PRODUTO 2 SOLUÇÕES

- LEVANTE OCLUSAL
- CIMENTAÇÃO DE BANDA ORTODÔNTICA

RESINA DE ALTA LISURA

As cargas esféricas nanométricas da formulação associada à propriedade de autonivelamento conferem alto nível de lisura ao compósito, dispensando acabamento/polimento. Isso faz com que haja redução do atrito facilitando deslizes durante a função oclusal, trazendo mais conforto ao seu paciente.

VERSATILIDADE

Devido a sua viscosidade equilibrada, permite construir levantes de mordida e cimentar bandas ortodônticas com um só produto.

FÁCIL APLICAÇÃO E REMOÇÃO

O produto está disponível em 3 versões: azul, rosa e incolor (UV Trace). A presença de corante e rastreador UV* no produto permite fácil remoção dos resíduos de cimento durante remoção das bandas ou levantes oclusais, evitando desgastes desnecessários de esmalte.

RESINA AUTONIVELANTE

Ortho Bite possui reologia que permite bom assentamento, facilitando sua escultura.

PRONTO PARA USO

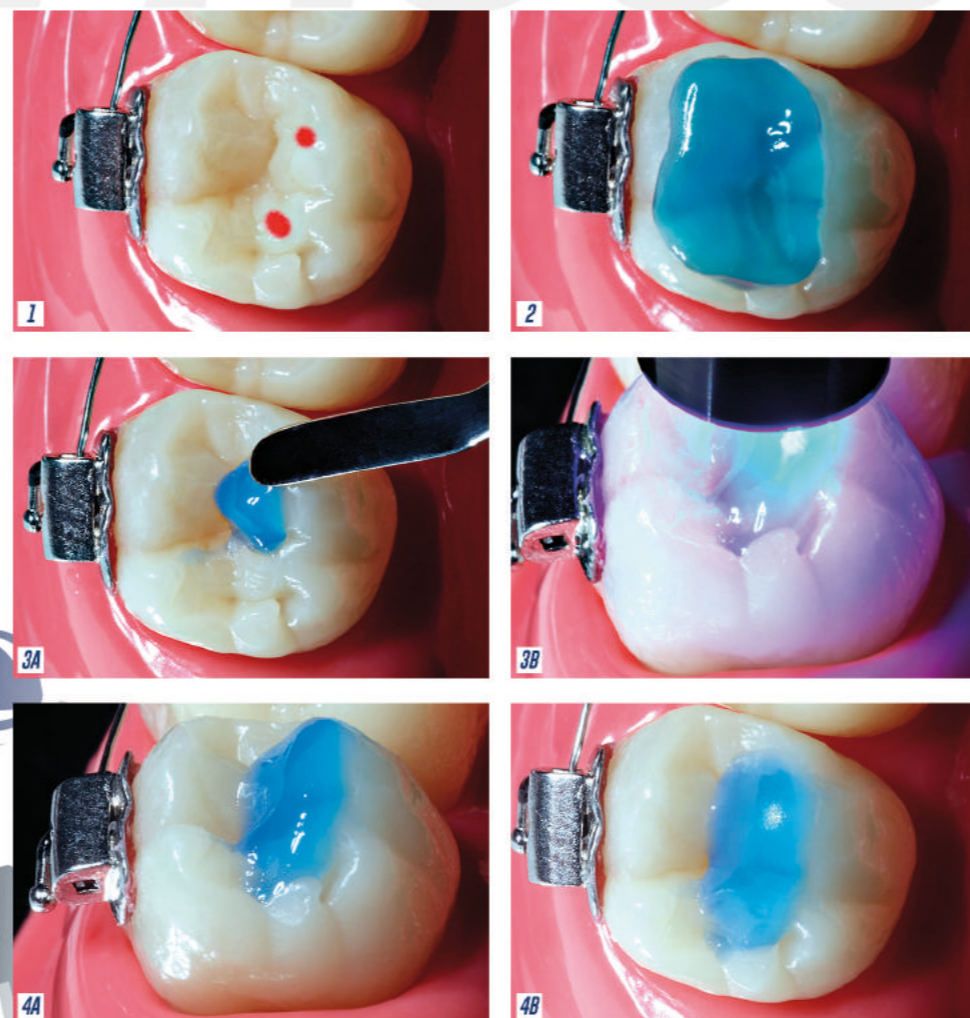
Aplicação diretamente na banda, sem necessidade de manipulação.



*Todas as versões possuem sistema de rastreador por luz ultravioleta (UV), porém na versão incolor este efeito é mais evidente. O rastreador permite que o compósito emita luz azul durante a incidência de luz UV (na faixa de 390-410nm) auxiliando o profissional no momento da sua remoção.

AGILIDADE NO LEVANTE OCLUSAL

Ortho Bite pode ser aplicado à oclusal dos dentes sem a necessidade de aplicação de adesivo previamente, apenas necessitando de condicionamento ácido. Veja como é fácil aplicar o produto:



- 1- Após instalado o aparelho nos arcos superior e inferior, verifique onde encontram-se os contatos oclusais para decidir qual o melhor local de aplicação do desoclusor;
- 2- Com o dente devidamente limpo, aplique ácido fosfórico a 37% (ex: Condac 37, FGM) na superfície oclusal do dente. Após 30 segundos, remova o ácido e seque o esmalte deixando-o livre de contaminantes através de isolamento relativo;
- 3 A e B - Ortho Bite poderá ser inserido em incrementos até que tome a forma e tamanho necessários para efetiva desocclusão. Cada incremento deverá ter cerca de 2mm, sendo fotopolimerizados durante 20 segundos cada;
- 4 A e B - Verifique se o produto alcançou o nível de desocclusão desejado: o levante deverá ser o menor possível que produza desocclusão de 1mm nos demais dentes. O desoclusor poderá ser confeccionado em diferentes formatos e alturas, conforme o caso.

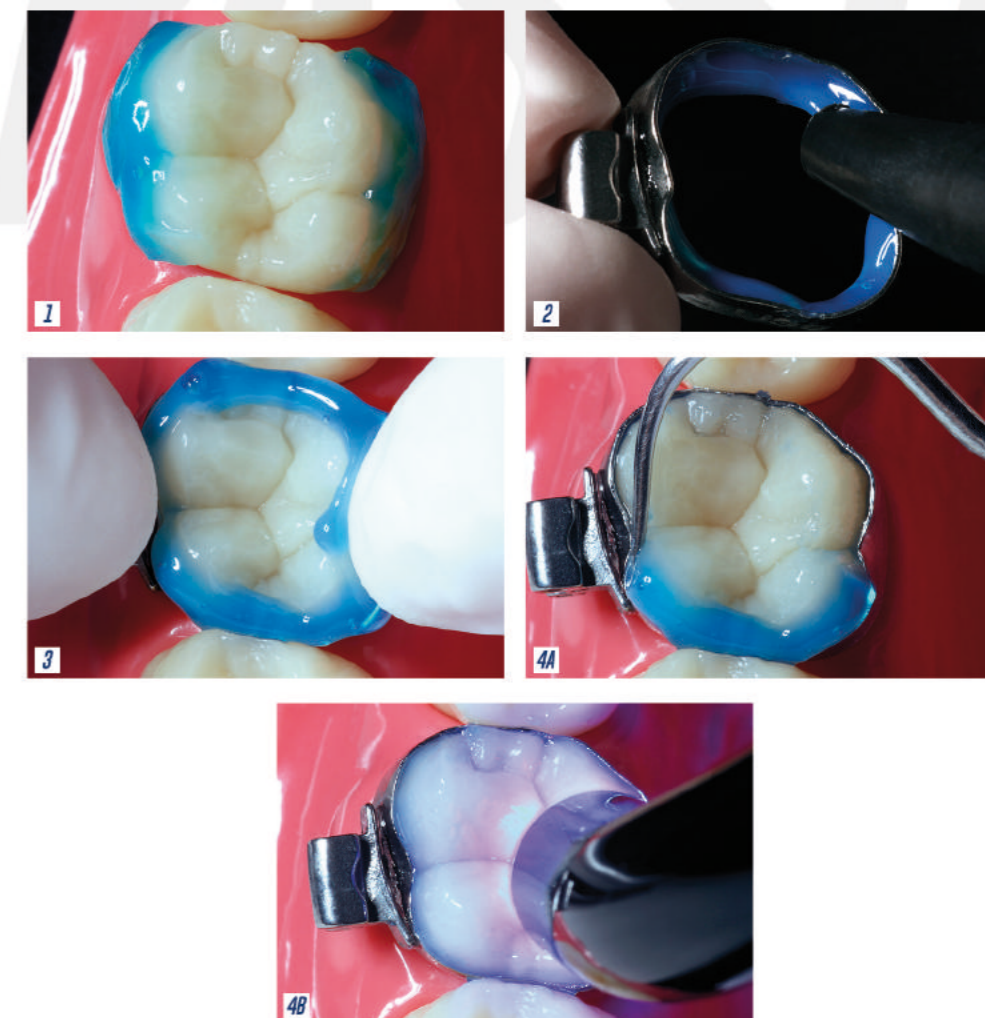
ÚNICO
DISPONÍVEL
EM 3 CORES



SIMULAÇÃO EM MODELO, DENTE 17.

RESISTÊNCIA NA CIMENTAÇÃO DE BANDA ORTODÔNTICA

A cimentação adesiva de bandas é prática e traz excelente retenção da peça ao dente. Veja como é fácil utilizar o produto para esta indicação:



- 1 - Com o dente devidamente limpo, aplique ácido fosfórico a 37% (ex: Condac 37, FGM) nas faces livres do dente (vestibular e lingual/palatal). Após 30 segundos, remova o ácido e seque o esmalte deixando-o livre de contaminantes através de isolamento relativo;
- 2 - A banda deverá ser asperizada em seu perímetro interno para maior retenção. Aplique uma fina linha contínua de Ortho Bite em toda a circunferência interna da banda;
- 3 - Assente a banda no dente até alcançar a posição correta. Para mais fácil posicionamento, indica-se o uso de mordedores oclusais;
- 4 A e B - Remova os excessos de cimento que extravasam com auxílio de uma sonda clínica e fotopolimerize por 40 segundos incidindo a luz por oclusal e 40 segundos por cervical. Solicite que o paciente se abstenha de alimentos durante 30 minutos.

