

Arcsys

SISTEMA DE IMPLANTES

*LONGEVIDADE CLÍNICA E
COMPROVAÇÃO CIENTÍFICA*



FGM



CONSOLIDAÇÃO CIENTÍFICA

3x MAIS RESISTENTE

Componentes protéticos com resistência até três vezes superior a componentes usinados pré-angulados considerados líderes de mercado.¹



0% DE TAXA DE SOLTURA E FRATURA

dos componentes protéticos retos ou angulados, quando comparados a marcas líderes de mercado.²

98,2% DE TAXA DE SUCESSO DOS IMPLANTES

incluindo pacientes do grupo de risco, tanto em próteses unitárias quanto múltiplas. E ainda 97,3% de sucesso entre dentistas com menos de 2 anos de experiência.²

MELHOR OSSEOINTEGRAÇÃO EM MENOS TEMPO

Em estudo internacional, o tratamento de superfície Arcsys Duoattack apresentou melhor comportamento mecânico mesmo em períodos mais curtos de osseointegração em relação a outras superfícies testadas.³



CONSOLIDAÇÃO CLÍNICA

NEOFORMAÇÃO ÓSSEA EM TORNO DOS COMPONENTES PROTÉTICOS

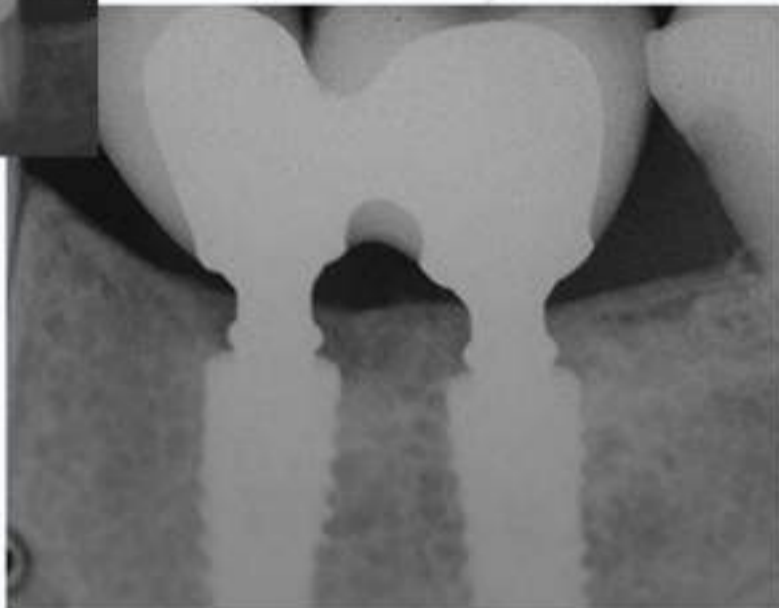
Autor: Rafael Cury Cecato

Acompanhamento: 4 anos

Observação do autor: a estabilidade do tecido ósseo peri-implantar é resultado direto da vedação que a conexão do sistema apresenta.



Tomografia inicial.



Crescimento ósseo sobre a plataforma do componente evidenciado em acompanhamento radiográfico de 4 anos.



Acompanhamento clínico de 4 anos.



PRESERVAÇÃO DA ARQUITETURA GENGIVAL

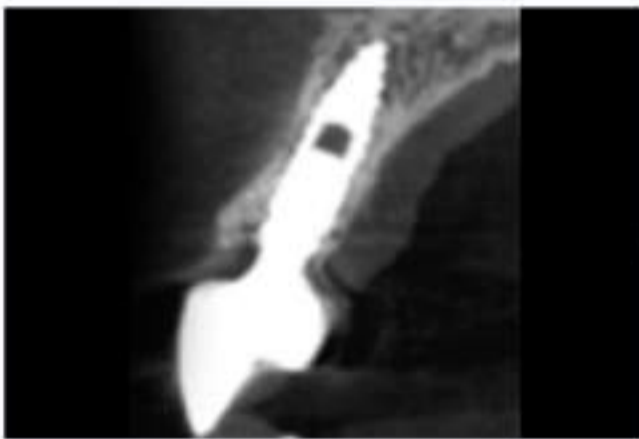
Autor: Bernardo Passoni

Acompanhamento: 2 anos e 3 meses

Observação do autor: a ausência de micromovimentos proporcionada pelo Cone Morse friccional manteve a arquitetura gengival estável e a reabilitação previsível.



Tomografia inicial do elemento fraturado.



Observa-se o implante totalmente envolto de osso em acompanhamento tomográfico de 1 ano.



O acompanhamento clínico de 2 anos e 3 meses revela alta estética peri-implantar.



FORMAÇÃO E ESTABILIDADE PAPILAR

Autor: Rafael Cury Cecato

Acompanhamento: 2 anos e 3 meses

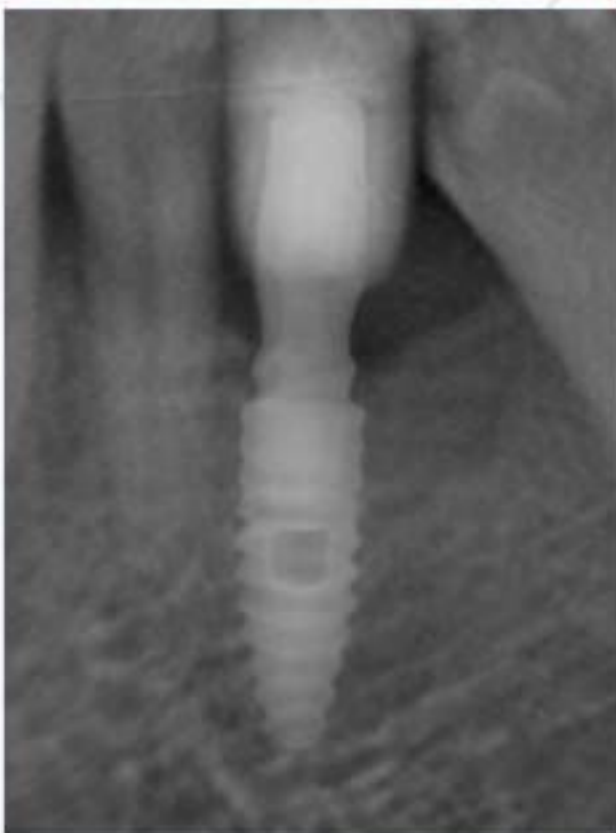
Observação do autor: mesmo em condições desafiadoras, a acomodação tecidual é favorecida pela estabilidade biomecânica do sistema.



Imagem clínica pós-cimentação da coroa 33.



Nota-se a saúde peri-implantar e o preenchimento de tecido nas regiões interproximais em acompanhamento clínico de 2 anos e 3 meses.



O acompanhamento radiográfico de 2 anos e 3 meses evidencia o crescimento ósseo sobre o implante.



ESTABILIDADE TECIDUAL PERI-IMPLANTAR

Autor: Thiago Roberto Gemeli

Acompanhamento: 2 anos

Observação do autor: a estabilidade peri-implantar do Sistema Arcsys permite a obtenção de resultados ímpares, principalmente em casos de alta estética exigida.



Tomografia inicial.



Acompanhamento tomográfico de 1 ano.



Alta estética peri-implantar com preservação tecidual após 2 anos.

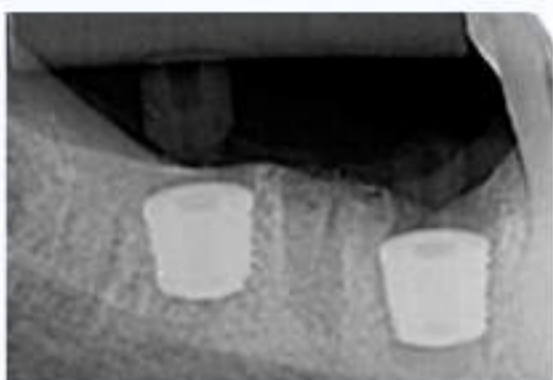


FORMAÇÃO ÓSSEA SOBRE A PLATAFORMA DO IMPLANTE

Autor: Gustavo Greco

Acompanhamento: 2 anos e 9 meses

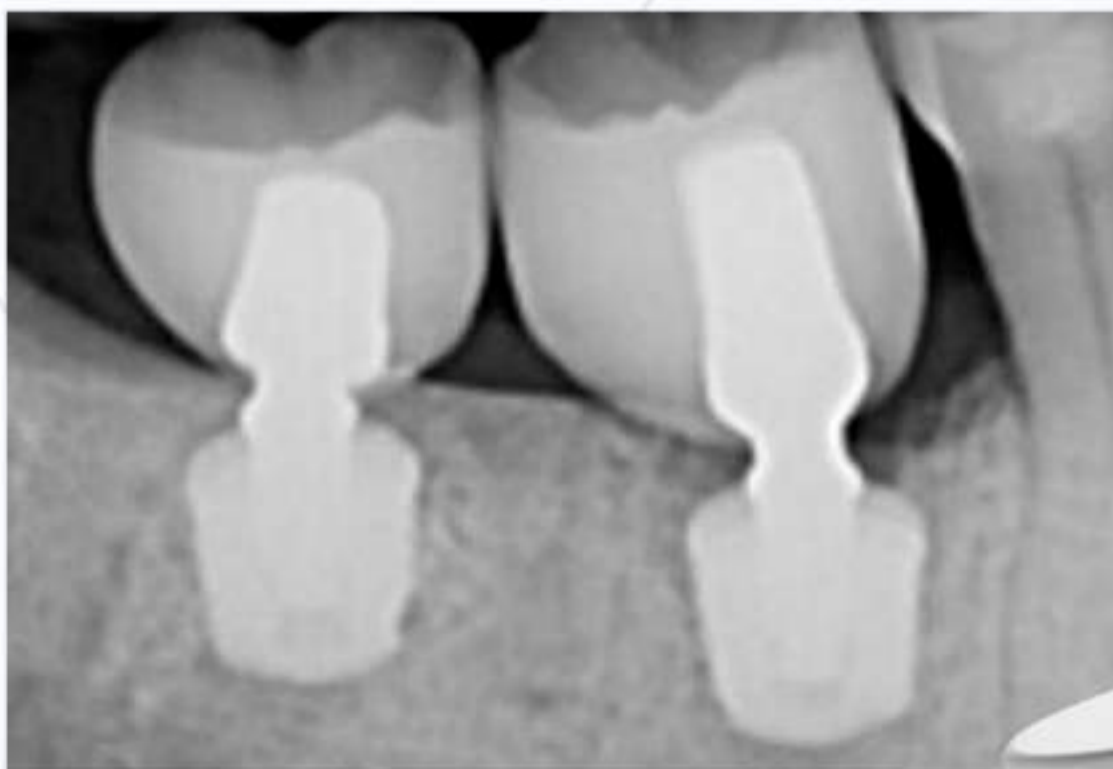
Observação do autor: a macro e microgeometria favorecem a neoformação óssea sobre a plataforma dos implantes Arcsys.



Radiografia pós-cirúrgica.



Estabilidade e saúde peri-implantar com cicatrizadores multifuncionais.



Acompanhamento radiográfico de 2 anos com crescimento ósseo sobre a plataforma do implante.

ESSE É UM PRODUTO DA LINHA

Arcsys

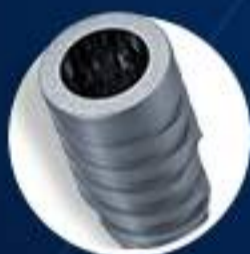
A REVOLUÇÃO DA IMPLANTODONTIA

Com o Sistema de Implantes Arcsys, você conhece o que há de mais moderno em planejamento, saúde, função e estética.

Minimize etapas exaustivas, economize tempo, planeje com mais recursos e reduza o volume de componentes em estoque, redescobrimo a simplicidade.



**Personalização da
angulação** do Componente
Protético de 0° a 20°



**98,2% de taxa de
sucesso** dos
implantes dentários¹



Saúde e segurança
com o Cone Morse
friccional



Possibilidade de
**perfuração em
uma única etapa**



**Redução de até
90% de estoque** e
otimização da logística



Mais de 6 anos de
desenvolvimento **com
comprovação científica**



**ACESSE O SITE
E SAIBA MAIS**

¹Fonte: Ricardo Magini e equipe. CEPID – UFSC, em Florianópolis (SC).

ARCSYS POR ESPECIALISTAS: QUEM USA APROVA



*"É tanta facilidade que ficamos até mal acostumados. Angulei o munhão em 7,5 graus para **garantir o melhor eixo de inserção da prótese fixa cimentada.**"*

Dra. Carolina Rafael - Doutoranda em Odontologia: Implantodontia da UFSC e da Ludwig-Maximilians Universität, Munique.

*"A possibilidade de **fresagem única** em alguns casos, além do inovador conceito de **personalização da angulação dos pilares** colocam o sistema numa posição de absoluta vanguarda."*

Dr. Renato Savi de Carvalho - Especialista, Mestre e Doutor em Implantologia - Universidade de São Paulo



"DEPOIS DA INVENÇÃO DE BRÅNEMARK, ARCSYS É A MAIOR INOVAÇÃO DA IMPLANTODONTIA."

Prof. Dr. Ricardo Magini - Especialista, Mestre e Doutor em Periodontia pela FOB-USP.

*"Acredito que o surgimento do Sistema Arcsys do ponto de vista protético é relamente um marco. As facilidades e o **incremento em qualidade das restaurações protéticas são notáveis.**"*

Dr. Patrício Runnacles - Mestre em Odontologia Clínica pela UP e Doutor em Dentística Restauradora pela UEPG



*"As brocas com design super inovador vieram para **mudar conceitos.** Eu e meus pacientes agradecemos a praticidade e otimização da cirurgias."*

Dra. Edgard Belladonna - Mestre em Implantodontia pela SL Mandic/SP

CONHEÇA TAMBÉM!



**CIRURGIA
GUIADA** **Arcsys**

**PLANEJAMENTO E PRECISÃO
DO INÍCIO AO FIM**

Conte com todos os benefícios do **Sistema Arcsys** potencializados e com a alta precisão da **Cirurgia Guiada** para obter resultados estéticos-funcionais superiores com mais conforto, eficiência e segurança no procedimento.



**ACESSE O SITE
E SAIBA MAIS**

CONHEÇA TAMBÉM!



Nanosynt

Nanosynt é um biomaterial sintético com morfologia ultraporosa e excelente ação osteocondutora. Em estudos, demonstrou uma formação óssea 20% superior com manutenção de volume¹.



ACESSE O SITE
E SAIBA MAIS

¹Estudo conduzido por Mônica Calasans - UFF. Fonte: Uzeda MJ et al. Randomized clinical trial for the biological evaluation of two nanostructured biphasic calcium phosphate biomaterials as a bone substitute. Clin Implant Dent Relat Res. 2017;1-10.

DISCUSSÕES QUE VALEM A PENA

Conheça os grupos de estudo no Facebook: Estética Study Group e Arcsys Study Group, espaços interativos e cooperativos, criados especialmente para promover discussões, troca de experiências e de práticas clínicas de grande relevância e altíssima qualidade, entre profissionais das áreas de Estética Dental e Implantodontia.



Clique aqui para saber mais
sobre Odontologia Estética.



Clique aqui para saber
mais sobre Implantodontia.



www.fgm.ind.br



0800 644 6100