



# MILHÕES DE SORRISOS



Confira as informações referente aos sistemas  
revolucionadores para sua estética bucal.



SOMOS INOVAÇÃO,  
DESENVOLVIMENTO  
E SOLUÇÃO.

**SOMOS EQUIPE,  
FAMÍLIA E, ALÉM  
DE TUDO, PAIXÃO!**

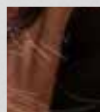
---

**PARA QUE VOCÊ TIRE TODAS AS SUAS  
DÚVIDAS SOBRE IMPLANTES**

---

Os implantes são utilizados de acordo com cada pessoa.  
Portanto, informações de tempo, valores e tratamento  
são personalizados.

O avanço da tecnologia e um sistema inteligente,  
juntamente com profissionais renomados que não se  
cansam de buscar o melhor aos seus pacientes,  
contribuem para o maior presente que é o seu sorriso.





## O QUE É UM IMPLANTE DENTÁRIO?

*Implantes dentários são dispositivos, geralmente metálicos, desenvolvidos para substituir raízes de elementos perdidos ou ausentes. Eles suportam as próteses provisórias e ou permanentes, permitindo a reabilitação funcional e estética do sorriso.*

## O QUE É A OSSEINTEGRAÇÃO DO IMPLANTE DENTÁRIO?

*A osseointegração dos implantes está relacionada à maneira que esses dispositivos se relacionam com o osso após um determinado período de tempo. É um fenômeno extremamente favorável à estabilidade da técnica, uma vez que proporciona a estabilização dos implantes, que receberão as forças da mastigação.*

## COLOCAR IMPLANTE DÓI?

*A instalação de implantes pode estar ou não associada à desconfortos como inchaço e dor. Tudo vai depender da técnica, da extensão do caso, do número de implantes, e da própria resposta fisiológica dos pacientes submetidos a esses procedimentos, dentre outras variáveis. Contudo, os pacientes reabilitados com os implantes da FGM poderão ser beneficiados pela possibilidade de fresagem única e até mesmo, de cirurgias sem cortes e descolamentos (“flapless”), quando reabilitados pela técnica guiada.*

## É POSSÍVEL COLOCAR OS IMPLANTES E OS DENTES NO MESMO DIA?

*Sim. Mas são casos específicos e os dentes utilizados serão provisórios. Essa decisão depende não somente do que fora planejado, mas também das condições anatômicas do próprio paciente, como densidade óssea. A macrogeometria dos implantes FGM foi desenvolvida para permitir travamento mais elevado, favorecendo o dentista quanto à instalação de dentes provisórios no momento da cirurgia.*

## PACIENTES QUE NÃO TEM OSSO PODEM RECEBER IMPLANTES?

*Depende. Somente uma avaliação criteriosa do cirurgião-dentista poderá responder a essa pergunta com mais propriedade. Em algumas situações, a falta de osso impede a reabilitação com implantes, exigindo procedimentos reconstrutivos prévios. Contudo, em muitas situações o enxerto ósseo poderá ser evitado. Para facilitar essa decisão clínica, a FGM disponibiliza implantes de diferentes medidas (estreitos e curtos) para as situações mais desafiadoras, além da possibilidade de cirurgia-guiada, que permite o posicionamento cirúrgico com elevada precisão.*



## OS IMPLANTES PODEM SER REJEITADOS PELO ORGANISMO?

*Sim. Mas esta é uma possibilidade remota com os implantes da FGM. Isso porque a matéria prima de elevada qualidade e a tecnologia de última geração empregada no revestimento dos implantes Arcsys e Vezza HE não inclui o jateamento de partículas contaminantes, possibilitando resultados clínicos ímpares. Vale lembrar que a perda de implantes também está associada a determinadas patologias e hábitos dos pacientes como osteoporose, diabetes, bruxismo, fumo, higiene deficiente, dentre outras.*

## QUALQUER PESSOA PODE FAZER IMPLANTE DENTÁRIO?

*Não. Os implantes são indicados para pessoas saudáveis e que não estejam em processo de crescimento (como crianças e adolescentes). Pacientes portadores de doenças não compensadas (como diabetes, doenças auto-imunes, depressão...) e aquelas de hábitos deletérios (higiene deficiente, fumantes e dependentes químicos) também deverão passar por um crivo clínico antes de serem submetidos a este tipo de tratamento, uma vez que terão maiores chances de insucesso.*





## QUAL A **TAXA DE SUCESSO** DOS IMPLANTES?

*A literatura atribui aos implantes dentários taxas de sobrevivência em torno de 90%, o que constitui, por si só, um relevante desempenho. Levantamentos científicos obtidos na Universidade Federal de Santa Catarina, os implantes da FGM, apresentam taxas superiores a 98,2%, mesmo em pacientes de risco. Essa superioridade clínica é resultante dos elevados padrões de qualidade estabelecidos durante todas as etapas de produção dos implantes da FGM.*

## IMPLANTES IMPORTADOS **SÃO MELHORES** QUE OS NACIONAIS?

*Não. Embora essa seja uma afirmação genérica comumente encontrada, é fato que a indústria brasileira tem ofertado ao mercado produtos de mesmo (ou superior) desempenho clínico. Em destaque desde o seu lançamento, a linha Arcsys conquistou recentemente a marcação CE, que representa a permissão de comercialização em solo europeu, ratificando a qualidade associada ao projeto.*



## IMPLANTE DENTÁRIO CUSTA CARO?

*Os valores associados às reabilitações sobre implantes variam bastante, pois não estão fundamentalmente associados aos custos dos insumos, e sim, às qualificações do profissional e de sua equipe, regionalismos, etc. Além disso, vale ressaltar que o cirurgião-dentista responde civil e criminalmente sobre suas intervenções clínicas, o que demanda elevada responsabilidade sobre sua conduta. Portanto, não se trata de instalar um parafuso, mas de planejar, executar e se tornar o responsável pelo tratamento proposto. O valor também varia de acordo com a quantidade de implantes instalados, tipo de conexão selecionada, material da prótese, etc., o que torna esse questionamento muito subjetivo.*

## QUANTO TEMPO DEMORA PARA COLOCAR UM IMPLANTE?

*O tempo de instalação dos implantes é impreciso, dadas as inúmeras variantes clínicas. Em geral, são necessários em torno de 45 minutos para se realizar essa cirurgia, considerando as etapas de anestesia e sutura. Contudo, para alcançar resultados longevos e satisfatórios, mais importante que o tempo do procedimento, é buscar um profissional que planeje o caso com acuidade e execute com precisão. De qualquer maneira, os implantes da FGM foram desenvolvidos para permitir uma reabilitação mais breve, tanto na fase cirúrgica quanto na protética, trazendo mais conforto e comodidade ao paciente e ao profissional.*

## **QUEM USA DENTADURA OU PRÓTESE MÓVEL HÁ MUITOS ANOS PODE COLOCAR IMPLANTE?**

*Com certeza. Talvez os maiores benefícios associados aos implantes dentários estejam associados a esse tipo de paciente: os usuários de dentaduras. Eles permitirão mastigar com mais força e qualidade, além de eliminar o risco de deslocamento da prótese durante as atividades do dia-a-dia. No entanto, uma série de exames poderão ser solicitados para o planejamento do número e tamanho dos implantes, e eventualmente reconstruções ósseas com enxertos poderão ser indicadas previamente à instalação dos mesmos.*

## **COMO SABER SE MINHA BOCA PODE RECEBER IMPLANTES DENTÁRIOS?**

*É muito simples. Se você perdeu um ou mais dentes, basta procurar um cirurgião-dentista especialista em implantes (implantodontista) e ele lhe auxiliará em todas as etapas. Geralmente, o fluxo de trabalho passa por uma avaliação clínica (consulta de avaliação) seguida de exames complementares (radiografias e tomografias). A análise desses exames proporcionará a realização de um plano de tratamento pelo implantodontista.*

## **PARA QUEM O IMPLANTE DENTÁRIO É INDICADO?**

*Para todos os pacientes que possuem agenesias congênitas ou perderam um ou mais dentes ao longo da vida, por motivo de doença, cárie, doença periodontal, traumas, etc. Os implantes auxiliam na recuperação funcional, estética e social causada pelas ausências dentárias.*

## **QUAIS AS VANTAGENS DO IMPLANTE DENTÁRIO?**

*São inúmeras. Os implantes contribuem consideravelmente no reestabelecimento das funções orais (mastigatórias, respiratórias e sociais). Diferentemente das próteses móveis, os implantes são próteses fixas, que favorecem a estabilidade, promovem maior eficiência mastigatória e conferem maior conforto.*

## **QUAIS OS TIPOS DE IMPLANTES DISPONÍVEIS?**

*Há inúmeros tipos de implantes, bem como indicações adequadas para seu uso. De modo mais generalizado e abrangente, os mais comuns são feitos de titânio, espessura em torno de 3,8 mm medem aproximadamente 9 a 11mm. O grande número de implantes no mercado e a complexidade dentre sistemas vem na contramão da filosofia FGM, que disponibiliza sistemas simplificados e enxutos, mas de grande confiabilidade técnica e científica.*

## **DO QUE É FEITO O IMPLANTE?**

*Em geral, os implantes são dispositivos metálicos titânicos, mas algumas marcas também o fazem de materiais cerâmicos. Enquanto a maior parte das empresas trabalha com ligas titânicas do tipo grau IV, a FGM optou por trabalhar com a de grau V, o que significa uma matéria prima com maior resistência mecânica e menos sensível à alterações dimensionais e fraturas.*

## **É NECESSÁRIO INTERNAÇÃO PARA FAZER O PROCEDIMENTO?**

*Geralmente não. Embora casos específicos sejam tratados à parte, a imensa maioria dos implantes não necessita de intervenções hospitalares. Essas situações eram mais comuns no passado, que utilizavam enxertos osseos de regiões extra-orais. Contudo, com o aprimoramento das técnicas e do uso de biomateriais mais previsíveis, essas modalidades de maior morbidade tendem a tornar-se exceções.*





## QUANTO TEMPO DURA UM IMPLANTE DENTÁRIO?

*Os implantes dentários são instalados para não mais serem removidos. Se o produto for de boa procedência, instalado sob técnicas operatórias adequadas, e o paciente for um colaborador quanto à limpeza da prótese, é provável que ele permaneça em função a vida toda. Essas razões justificam a necessidade de se instalar um implante confiável, em um profissional especializado e que lhe instrua a manter os resultados alcançados ao longo dos anos.*

## EM QUANTO TEMPO PODEREI COLOCAR DENTES SOBRE OS IMPLANTES INSTALADOS?

*Embora cada caso necessite ser avaliado de modo individualizado pelo cirurgião-dentista, de uma forma generalista, os implantes que obtiverem um torque final superior a 32N durante sua inserção no tecido ósseo, poderão ser “carregados” com uma prótese provisória no mesmo dia da instalação. Da mesma maneira, implantes que não obtiverem bom travamento deverão ser sepultados no tecido ósseo e reaccessados após estarem osseointegrados, o que ocorre após um determinado período de tempo (em geral, aguarda-se 3-6 meses).*

## HÁ COMO SENTIR OS IMPLANTES?

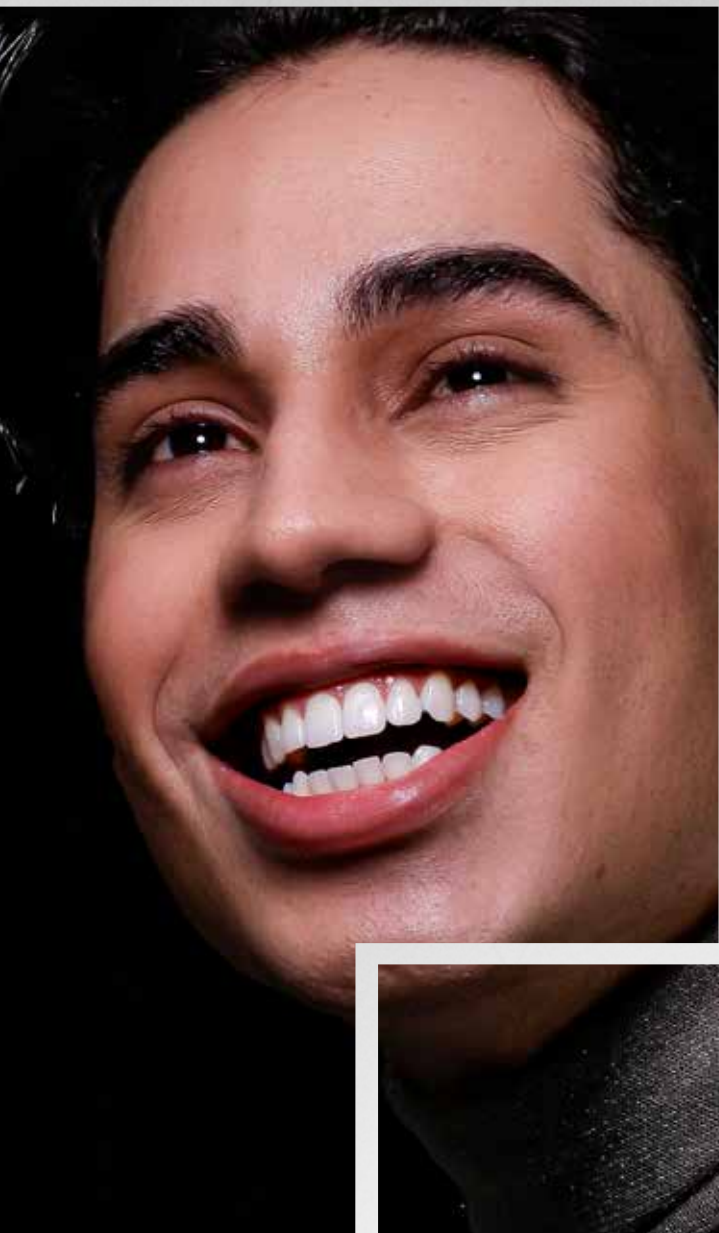
*Não. Os implantes são instalados no rebordo ósseo, logo abaixo da gengiva. Caso você visualize ou perceba as espiras (roscas) dos implantes aparentes no meio bucal, informe seu dentista. A exposição pode significar algum tipo de retração, rejeição ou reabsorção tecidual não desejada.*

## **IMPLANTES IMPORTADOS SÃO SUPERIORES AOS NACIONAIS?**

*Não. A qualidade associada aos implantes dentários está associada às exigências e criticidades de cada fabricante, e não ao país de origem. Determinados implantes nacionais possuem padrão de qualidade acima de muitos dispositivos importados. A FGM, por exemplo, disponibiliza no Brasil implantes de última geração, extremamente resistentes e confiáveis, que asseguram e preservam a saúde dos pacientes. Diferentemente das averiguações por amostragem, a aprovação técnica dimensional ocorre após a criteriosa aferição de cada implante e componente protético produzido.*

## **OS IMPLANTES PODEM ADQUIRIR MAU CHEIRO OU TRAZER PREJUÍZOS À BOCA?**

*Sim. O mau cheiro está associado à contaminação dos espaços entre as diferentes partes que o compõem, assim como a remodelação óssea na região mais próxima da prótese. Essa condição é mais frequente entre as conexões hexagonais, mais suscetíveis à micromovimentos durante as forças da mastigação. Por isso, o implantodontista deve oferecer alternativas como o Cone Morse, que impedem ou minimizam esses efeitos deletérios porque não possuem parafusos na região da conexão.*





A FGM orgulha-se de colocar na mão de profissionais produtos revolucionadores, de alta performance e com qualidade, de acordo com os mais elevados padrões científicos.

Os produtos da FGM passam por rigorosos e exaustivos testes e controles antes de serem comercializados ou fornecidos ao cirurgião-dentista.

A satisfação de nossos clientes está no DNA da FGM, e isso reflete no interesse dos pacientes e por isso estamos ao lado de especialistas da odontologia, no desenvolvimento de produtos e novas soluções que possam agregar no seu dia a dia.

A FGM oferece os implantes que revolucionaram a implantodontia, para que você escolha produtos diferenciados, tenha conforto, comodidade e possa sorrir todos os dias.